



**POORI**

---

**Edunvalvonta kesä 2026**



**PORI**



**SOPIVASTI SUURUUDENHULLUA ASENNETTA JO VUODESTA 1558.**

# **PORIN LYHYT OPPIMÄÄRÄ**

---

## **Mikä?**

Vuonna 1558 perustettu Pori lukeutuu Suomen kymmenen suurimman kaupungin joukkoon. Lähikuntineen alue käsittää lähes 150 000 asukasta.

## **Miten?**

Pori tunnetaan vahvoista teollisista juuristaan ja toimijoistaan, maailmanluokan tapahtumistaan ja määrätietoisestä mentaliteetistaan.

## **Missä?**

Pori sijaitsee hyvien meri-, maa-, ilma- ja rautatieyhteyksien äärellä länsirannikolla, noin 2,5 tunnin ajomatkan päässä Helsingistä.

---



## Teolliset investoinnit Porin alueella

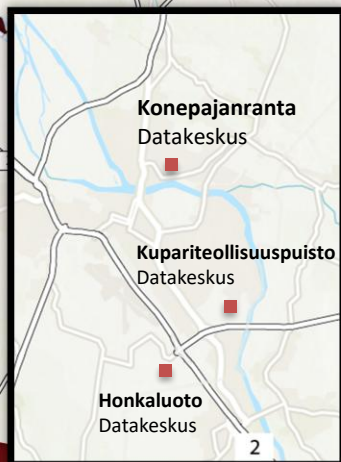
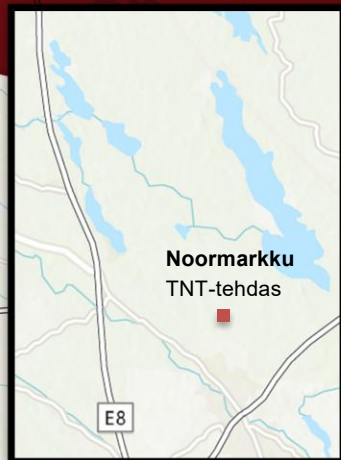
---

Useita suurhankkeita eri vaiheissa –  
yhteensä miljardiluokan potentiaali

Investointien eteneminen riippuu  
erityisesti sähköstä, luvista ja  
markkinakehityksestä

Valtion rooli korostuu rahoituksessa,  
infra- ja sääntelyratkaisuissa

Kilpailu investoinneista kiristyy –  
päättösenteon nopeus kriittistä





## Novana – vanadiinilaitos

Lopputuotteen (vanadiini)  
kriittinen merkitys kasvussa



## Forcit

Forcit Ab:n räjähdetehtäas  
Investoinnin arvo yli 250 miljoonaa  
euroa, noin 70-100 suoraa  
työpaikkaa

Kuva: Forcit



## Boliden Harjavalta – rikkihappoinvestointi

---

Boliden Harjavalta aloittaa  
savuavan rikkihapon eli  
oleumin tuotannon

Forcit käyttää oleumia TNT:n  
raaka-aineena

# Forcit Boliden Harjavalta



11  
Harjavalta  
Boliden





## Nordic Ren-Gas

YVA-prosessi ja kaupungin lausunto käsitelty

Sähköverkon vahvistaminen käynnissä (Tahkoluoto–Kirrinsanta)

Suunniteltu uusiutuvan polttoaineen tuotantokapasiteetti ylittää nykyiset verkon sähkönsiirtokapasiteetin

Saksan päätös jakeluvuorituksen kasvattamisesta merkittävä askel Tampereelle ja Porille



## Fortum Battery Recycling

Hanke etenee myönteisesti, YVA käynnissä

Raaka-aineen saatavuus riippuu sähköautomarkkinan kehityksestä

Laitoksessa käsiteltäisiin mustaa massaa vuosittain enintään 60 000 tonnia

Business Finland myöntänyt hankkeelle yli 80 miljoonan euron investointiavustuksen



## Tahkoluoto Offshore

---

Lupien tavoiteaikataulu: 2027  
loppu

Sähkömarkkinan kehitys  
ratkaiseva - sähkön kulutuksen  
arvioitu kasvavan merkittävästi  
lähitulevaisuudessa

Teknologian kehitys ei heikennä  
alueen potentiaalia

Pitkän aikavälin strateginen hanke



## **Merituulikeskus**

---

**Valmiudet esiasennukseen,  
kokoontaanon ja huoltoon  
kehittyvät**

**Mahdollistaa nopeamman ja  
kustannustehokkaan  
hankekehityksen**

**Vaatii kohdennettua valtion tukea  
ja satamavalintoja**

**Kilpailu Euroopassa kovaa –  
ajoitus kriittinen**



## Fortum Tahkoluoto

Tavoitteena alueen kehittäminen teollisuusalueeksi

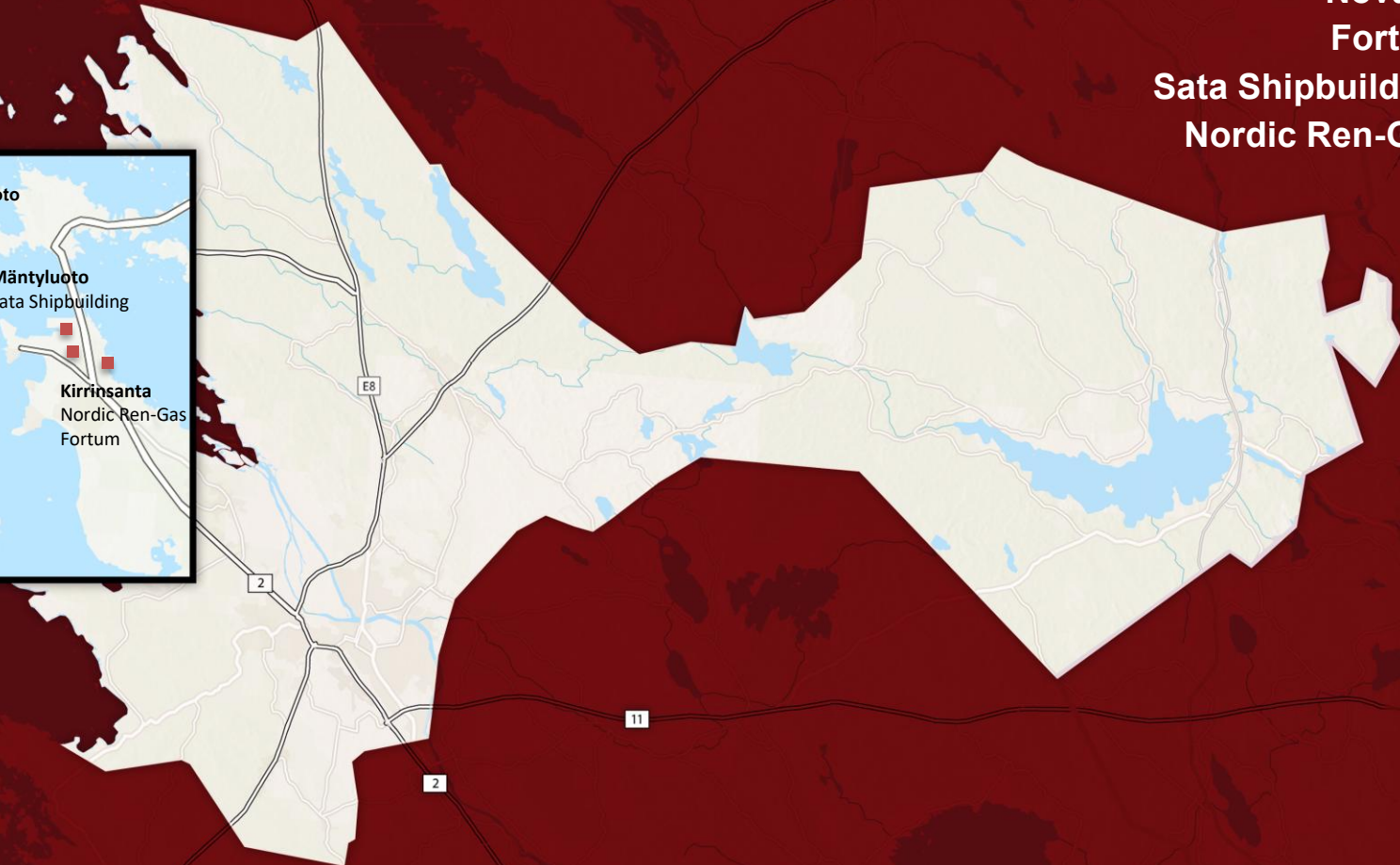
Porin kaupunginvaltuusto hyväksyi oikeusvaikutteisen Tahkoluoto-Paakareiden osayleiskaavan 8.6.2026

Kivihiililaitoksen alasajo tukee kehitystä

Tahkoluoto: kansallinen strateginen kohde

Fortum tiedottanut 26.5.2026 Ulvila-Tahkoluoto 400 kV sähkölinjainfran uusimisesta – strateginen askel alueen kehityksessä

**Novana  
Fortum  
Sata Shipbuilding  
Nordic Ren-Gas**





## Datakeskukset

Sähköverkon vahvistamista valmistellaan

Useita samanaikaisia hankkeita → kapasiteettiriskit

Varauksissa oltava tarkka:

- luvat
- uskottavat toimijat
- loppuasiakkaat

Varmistettava sähkönsiirtokapasiteetti myös muille teollisille investoinneille



## Volare

---

**Volare Oy:n hyönteisproteiinin ja -öljyn tuotantolaitoksen investointi Porin Mikkolaan**

**Investoinnin arvo 15 miljoonaa euroa, noin 30 työpaikkaa**

**Tehtaan avajaiset 23.6.2026**

**20-30 suoraan työpaikkaa - taustalla merkittävä VTT:n innovaatio**



## Sata Shipbuilding

Mäntyluodon telakka Sata Shipbuilding Oy investoi tuotantoon ja työntekijöiden määrän arvioidaan kasvavan noin 250:een

Jäänmurtajien lohkojen toimitukset Helsinkiin ovat käynnistyneet

USA:n ASC-alusten tuotanto käynnistyy 23.6.2026



## Meri-Pori – kokonaiskuva

---

Useita rinnakkaisia hankkeita  
(Kaanaankorpi, Kirrinsanta,  
Tahkoluoto)

Nykyiset yritykset investoivat ja  
kasvavat

Kehitys erittäin aktiivista

Tilannekuva syytä päivittää  
säännöllisesti

Mäntyluodon telakka ja SATA  
Shipbuilding vahvassa kasvussa



Aloituspaiikkojen lisääminen korkeakoulutuksessa:

Porin kaupunki hakee 2000 korkeakoulutuspaikan lisäystä viiden vuoden sisällä.

Lisätään osaavan työvoiman saatavuutta työ- ja koulutusperustaista maahanmuuttoa edistäen.

Innovaatioekosysteemisopimukset ja kaupunkipolitiikka ovat tärkeässä roolissa ja Porin kaupunki haluaa jatkaa sopimuksellista kehittämistä yhdessä valtion kanssa.

Porissa suunnitellaan ja rakennetaan mm. sähköasemia, voimasiirtoverkkoja ja tuulivoimaloita sekä valmistetaan erilaisia metalliteollisuuden tuotteita. Sähkö- ja metalliosaaminen ovat aloja, joita tarvitaan kasvun myötä. Näitä tulee tukea koulutuksellisesti.



Porin lentoasema on vahvasti profiloitunut koulutuskentäksi. SIO:n konekanta uusittu keväällä 2026

Oppilaitoksen siirtäminen paikkakunnalta toiselle on erittäin harvinaista. Suomen Ilmailuopisto on aikoinaan siirretty Poriin poliittisella päätöksellä hyvityksenä Satakunnan lennoston siirrosta Tampereelle.

Suomen Ilmailuopistolle on tarvittaessa asetuksella taattava asiallisesti hinnoitellut palvelut Porin lentoasemalla.

Kuva: Suomen ilmailuopisto

# Koulutuskenttä

## Suomen suurin ja monipuolisin lentokoulutuksen ja turvallisuuden harjoituskeskus, Koulutuskenttä

SUOMEN ILMAILUOPISTO	WINNOVA	TURVALLISUUS- KESKUS	SATASAIRAALA	FINAVIA
<p><b>Ammattilentäjän koulutus</b></p> <p><b>Lisäkoulutukset - Koulutuspalvelut</b></p> <ul style="list-style-type: none"><li>• Yhdistetty liikennelentäjän lupa-kirja ATPL(A)</li><li>• Tyypikelpuus TR(A), BE300 ja EMB-500 (Single Pilot and Multi Pilot)</li><li>• MEP/IR</li><li>• +paljon muuta</li></ul>	<p><b>Lentokoneasentaja</b></p> <p><b>Koulutukset, Turvallisuuskeskus</b></p> <ul style="list-style-type: none"><li>• Merenkulkuala, STCW, miehistön ja päällystön palokoulutus</li><li>• Pelastustoiminnan peruskurssi</li><li>• Savusukelluskoulutus</li></ul>	<p><b>Turvallisuuden harjoituskeskus</b></p> <ul style="list-style-type: none"><li>• Poliisi ja Karhuryhmä</li><li>• Palokunnat ja Ensihoito</li><li>• Puolustusvoimat</li><li>• Oppilaitokset</li><li>• Yrityselämä</li></ul>	<p><b>Simulaatiokeskus</b></p> <ul style="list-style-type: none"><li>• kaksi simulaatiotilaa, mitkä ovat muunneltavissa moniin erilaisiin potilas-/asiakastilanteisiin sekä ammattilaisten välisiin kohtaamisiin</li><li>• opetustila, johon mahtuu 40 henkilöä.</li></ul>	<p><b>Koulutuskeskus</b></p> <ul style="list-style-type: none"><li>• Pelastushenkilökunnan koulutuskeskus → vaatii investoinnin</li><li>Turvallisuuskeskukselta ja sopimuksen Finavian kanssa (Kaksoiskäyttö: sopii ilmavoimien harjoitteluun!)</li></ul>

Turun Yliopisto Porin Yksikkö - Turvallisuusprofessori ja avaruusopetus  
SAMK

# Infrastruktuuri

## Suomen suurin ja monipuolisin lentokoulutuksen ja turvallisuuden harjoituskeskus, Koulutuskenttä

SUOMEN ILMAILUOPISTO	WINNOVA	TURVALLISUUS- KESKUS	SATASAIRAALA	FINAVIA
Koulustilat Hangaari Simulaattoreita Harjoitukseen useita lentokoneita	Koulustilat Hangaari Harjoitukseen useita lentokoneita	Kokonaispinta-ala n. 38 ha, joista 8 ha rakennettua Investoitu : pohjavesisuojaus, rakennukset, simulaattorit, välineet ja luotitalo. Yhteensä: 9M€  Strateginen investointisuunnitelma: Rauniopelastusalue, lentopalosimulaattori, teollisuuspalosimulaattori. Yhteensä: 4,1 M€	Simulaatiokeskus - potilas- /asiakastilanteisiin sekä ammattilaisten välisiin kohtaamisiin  Simulaatiokeskus - CBRN	2 kiitotietä Terminaali Huoltorakennus Kiitotien puhtaanapitokalusto Sammutuskalusto Kiitotien tarkastuskalusto
Uusi koulutusrakennus 11,4 M€				

## EDISTETTÄVÄT TIEHANKKEET



Porin elinvoiman vahvistamiseen osoitetulla määrähalla käynnistetyt hankkeet, jotka tulee saattaa seuraavaan vaiheeseen:

Valtatie 8 Tiiliruukin eritasoliittymä, tiesuunnitelma 0,8 M€, valtio/Pori 50/50-jaolla (valtion rahoitusosuus 400 000 €)

Valtatie 8 Hyvelän liittymän porrastus, tiesuunnitelma 0,25 M€, valtio/Pori 50/50-jaolla (valtion rahoitusosuus 125 000 €)

Mt 269:n JKPP, tiesuunnitelma välille Mäntyluoto – Tahkoluoto valtio/Pori 50/50-jaolla (valtion rahoitusosuus 250 000 €)

Uusi yhteys välille VT 2 – VT 8, yleissuunnitelma (ja mahdollisesti YVA) 0,225 M€ (valtion rahoitusosuus 225 000 €).

## EDISTETTÄVÄT TIEHANKKEET

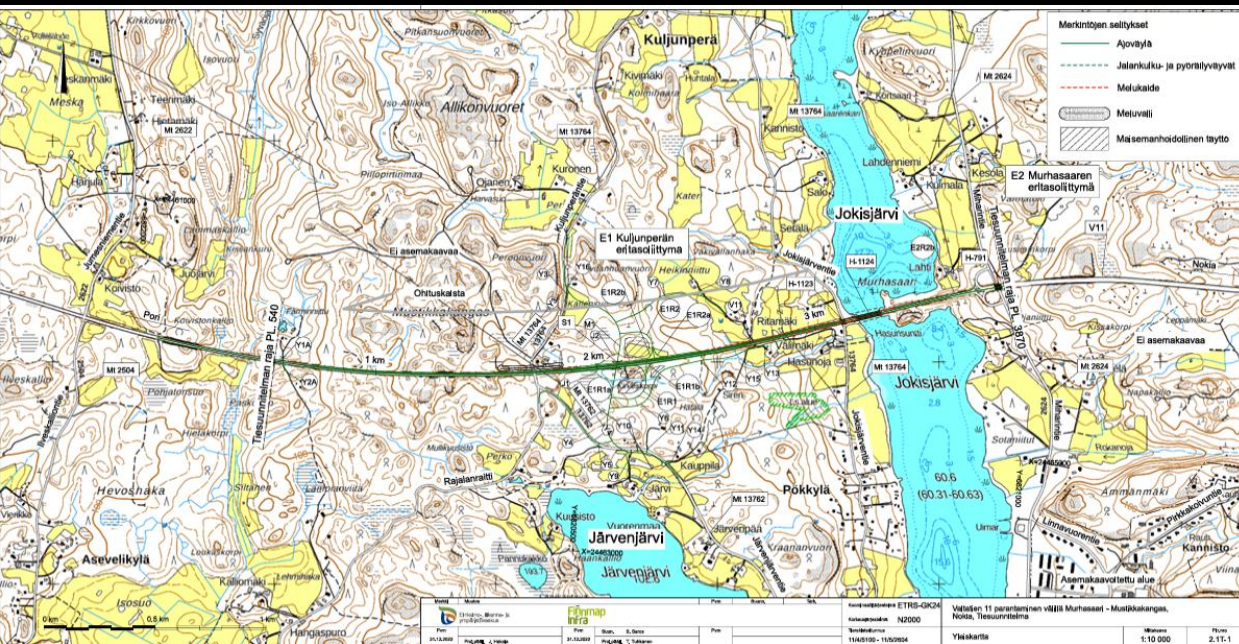


Valtatie 8 Tiiliruukin eritasoliittymä,  
Pori: eritasoliittymä ja valtatieosuuden  
nelikaistaistus

Tiesuunnitelma on  
suunnitteluvaiheessa. Hankkeessa  
valtatie 8:n ja Länsiväylän liittymään  
rakennetaan eritasoliittymä ja valtatie  
8 nelikaistaistetaan noin kahden  
kilometrin matkalla. Lisäksi  
Pinomäentien liittymä valtatielle  
katkaistaan ja liikenne ohjataan  
kulkemaan valtatie alitse  
Eteläväylälle.

Hankkeella parannetaan liikenteen  
sujuvuutta ja turvallisuutta sekä  
kehitetään alueen liikenneyhteyksiä.

# EDISTETTÄVÄT TIEHANKKEET



Vt 11 Murhasaari–Mustikkakangas, Nokia: keskikaiteellinen ohituskaista ja eritasoliittymä

Tiesuunnitelma hyväksyttiin marraskuussa 2024. Suunnitelma on lainvoimainen. Hankkeella parannetaan liikenteen sujuvuutta, turvallisuutta ja matka-ajan ennustettavuutta sekä turvataan erikoiskuljetukset.

Hankkeen kustannusarvio on noin 15,3 M€ (alv 0 %), ja rahoituksesta vastaa pääosin valtio.



Gasgrid selvittää maakaasun siirtoverkon laajentamista Länsi-Suomeen. Yksi tarkasteltavista vaihtoehdoista ulottuisi Tampereelta Pori–Rauma-alueelle.

Porin näkökulmasta hanke on merkittävä erityisesti siksi, että alueelle suunnitellaan synteettisen metaanin eli e-metaanin tuotantolaitoksia. Lisäksi Tahkoluodon LNG-termiinalin mahdollinen liittäminen valtakunnalliseen siirtoverkkoon voisi parantaa huoltovarmuutta ja vahvistaa alueen energia-asemaa.

Gasgrid arvioi, että Länsi-Suomen alueella uusiutuvan kaasun potentiaali voisi olla noin 3–4 terawattituntia, mikä vastaa noin neljännessä Suomen nykyisestä kaasukulutuksesta. Toteutuessaan kaasuverkon laajennus valmistuisi 2030-luvun alkupuolella.

## EDISTETTÄVÄT RATAHANKKEET

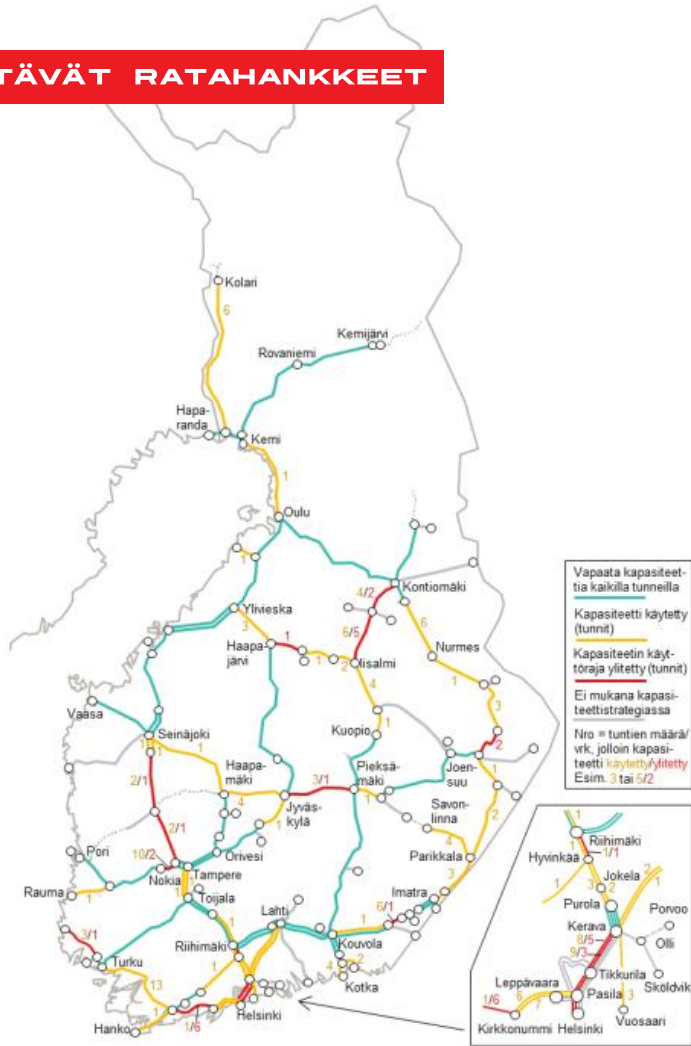


Porin ja Pohjois-Suomen välisen synergian merkitys sekä vientiteollisuuden toimintaympäristölle (Porin sataman ja Pääradan suora yhteys) että Suomen länsi-integraation ja turvallisuuskehityksen tukeminen

Vuodesta 2031 eteenpäin Pori-Tampere väliä liikennöivä henkilöjunakalusto (Sm7) on varusteltava kaukoliikennetyypiseksi



## EDISTETTÄVÄT RATAHANKKEET



Nokia-Lielähti –  
ratakapasiteetin lisääminen  
lisäraiteella, mahdollistaa  
matkustaja- ja  
tavaraliikenteen lisäämisen  
Porin ja Rauman suuntiin.

Lähde: Kapasiteettistrategia 2029, Väylävirasto



LUOTITALO

Turvallisuuskeskuksen harjoitusalueelle sijaitseva 833-neliöinen Luotitalo tarjoaa monipuoliset ja ajanmukaiset oppimisympäristöt niin viranomaisille ja maanpuolustusorganisaatioille kuin myös turvallisuustoimia harjoitteleville yrityksille. Se mahdollistaa kovapanosammuntojen lisäksi muun muassa vaarallisten aineiden ja räjähteiden käsittelyn sekä köysi- ja rauniopelastamisen harjoittelun.

Luotitalo on ensimmäinen laatuaan Suomessa, ja se on poikkeuksellinen hanke myös kansainvälisellä tasolla. Se vastaa yhteiskunnan kasvaviin turvallisuushaasteisiin ja tukee suomalaisten kriisivalmiuden kehittämistä.



**PORI**



**SOPIVASTI SUURUUDENHULLUA ASENNETTA JO VUODESTA 1558.**

# Tilastoja



## Kuntien valtionosuudet 2026 yhteensä €/as.



Valtionosuusuudistus on nykyisessä kestävässä tilanteessa välttämätön. Porin kaupungin tavoitteena uudistuksessa on asemoitua tasapuolisemmin verrokkikaupunkien valtionosuusvertailussa.

On tunnistettava Porin kaupungin rooli on merkittävänä maakuntakeskuksena, jolla merkittävästi ylikunnallisia vastuita. Jos Satakunta menettää elinvoimaa, niin koko Suomi menettää vientiä.

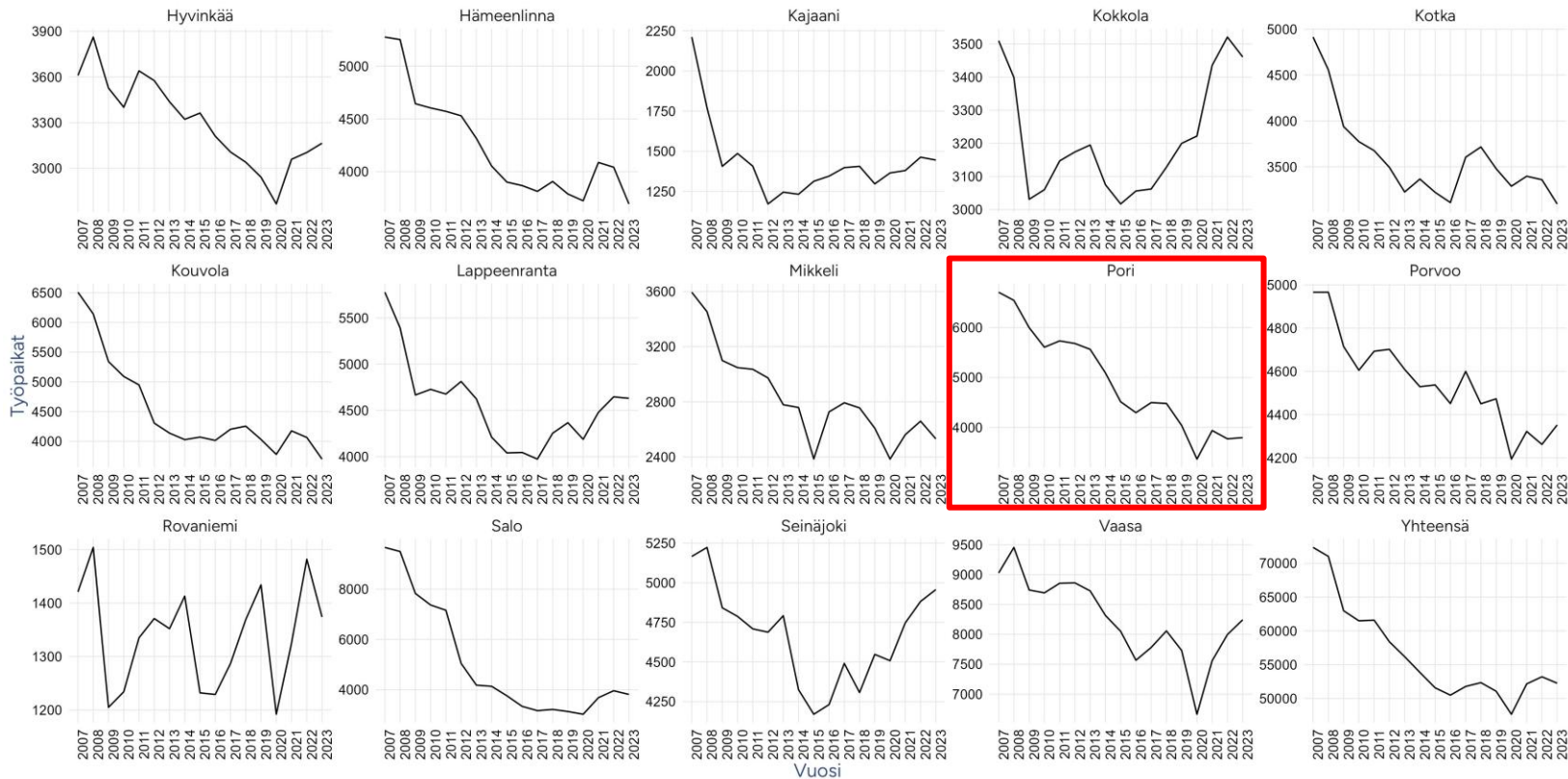
Porin sijoittaminen on hyvä diili: Valtion kannattaisi olla aktiivisesti kehittämässä Porin seutua kaupungin ja elinkeinoelämän kanssa. Pori on yksi Suomen moottoreista, joka kantaa vastuuta koko maasta. Satakunnan vienti hyödyttää koko Suomea.

## KOULUTUS

Tilinpäätökset 2025	Liikevaihto	Korkeakoulujen valtionrahoitus	Liikevoitto (Tappio)
Aalto-yliopisto	431 627 584	263 273 753	-32 116 884
Helsingin yliopisto	837 337 999	482 262 440	-1 411 033
Itä-Suomen yliopisto	297 937 435	181 842 389	-6 597 446
Jyväskylän yliopisto	255 162 685	168 225 171	-2 792 666
Lapin yliopisto	68 826 968	42 817 000	995 649
Lappeenrannan-Lahden teknillinen yliopisto	146 975 868	72 699 191	-2 894 287
Oulun yliopisto	336 159 546	190 550 588	2 401 960
Svenska handelshögskolan	29 305 055	21 590 803	-3 429 230
Taideyliopisto	84 102 663	77 283 000	138 305
Tampereen yliopisto	389 584 029	240 305 996	2 286 270
Turun yliopisto	350 702 944	206 806 178	506 163
Vaasan yliopisto	65 918 843	43 470 786	254 908
Åbo Akademi	119 219 938	63 641 825	-10 756 997
Yhteensä	23 364 453 200	14 244 393 618	-636 456 877

Porin ylipistollisen valtiollisen rahoituksen tulisi olla asukasta kohden lähempänä asukasluvultaan pienempiä yliopistokaupunkeja.

# TEOLLISUUDEN TYÖPAIKAT



## TK-menot seutukunnittain

